



# HR-kuukausiraportti Huhtikuu 2024

PORINVESI, LIIKELAITOS

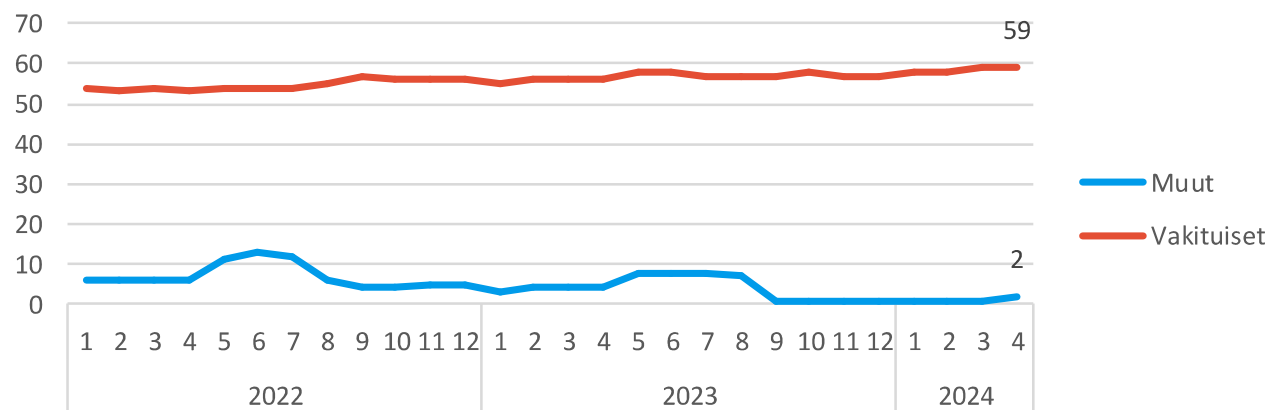
  
**PORI**

# Henkilöstön lukumäärä (sisältäen sivuvirkaiset ja -toimiset)

04/2024			
	Lkm_toteuma	Lkm_edellinen vuosi	Lkm_tot_vs_ed vuosi (henk.)
Vakituiset	59	56	3
Sijaiset	1	1	0
Muut määräaikaiset	1	2	-1
Oppisopimussuhteiset		1	-1
<b>Kaikki yhteensä</b>	<b>61</b>	<b>60</b>	<b>1</b>

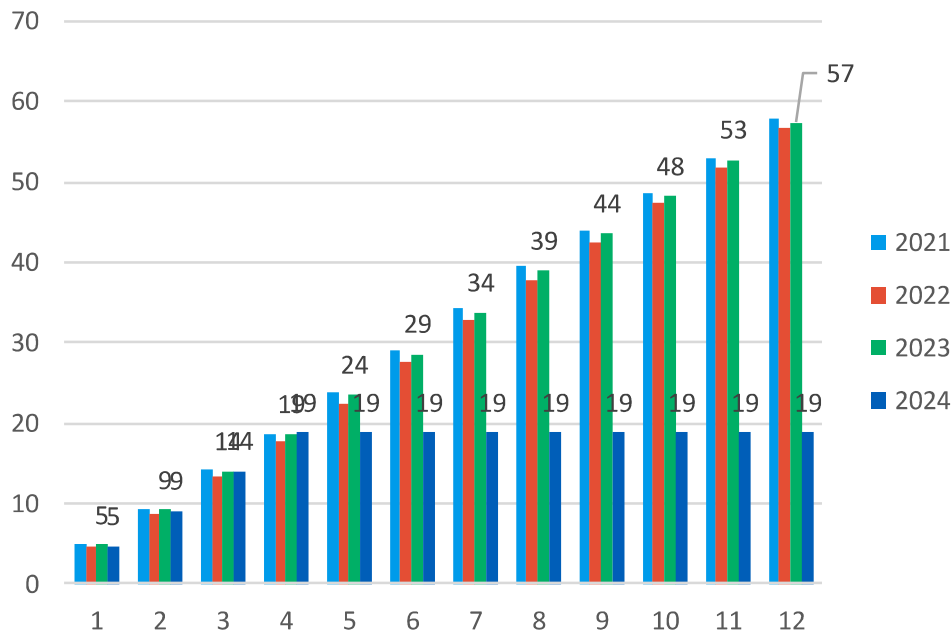
- Vakituisia hieman enemmän ja määräaikaisia vähemmän kuin vuonna 2023

Henkilöstön lukumäärä



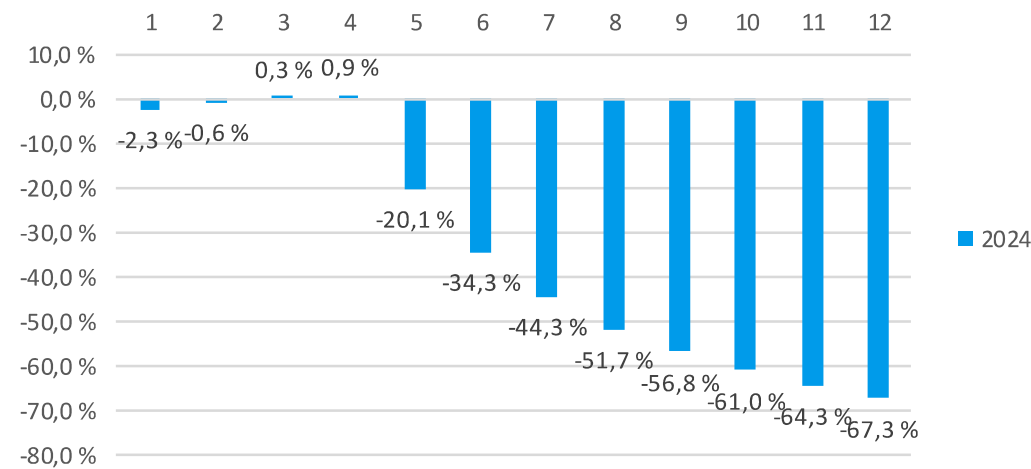
# Palkallisten henkilötyövuosien kertymä

Palkalliset henkilötyövuodet (HTV2)

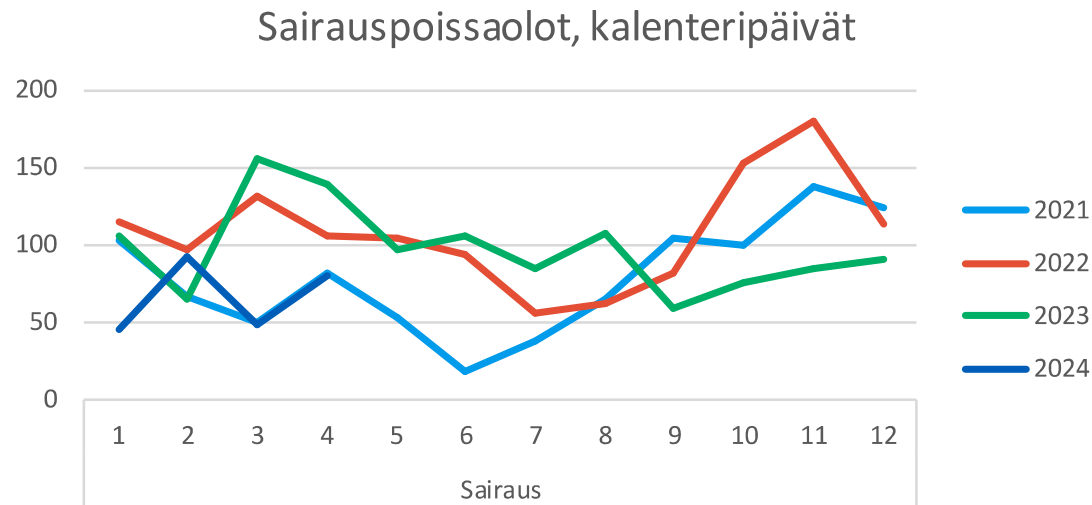


- Henkilötyövuosikertymä on samalla tasolla edeltävien vuosien kanssa.

HTV2 kum vs edellinen vuosi HTV2 kum [%]



# Yhteismitallistetut terveysperusteiset poissaolot



- Alkuvuonna poissaoloja on ollut vähän edeltäviin vuosiin verrattuna



	2024	2023	2022	ero vuoteen 2023	ero vuoteen 2022
	Kalenteripäivää / HTV2 kum.	Kalenteripäivää / HTV2 kum.	Kalenteripäivää / HTV2 kum.	Poissaolojen muutos-%	Poissaolojen muutos-%
<b>4. kuukausi</b>					
<b>Sairaus</b>	14,09	24,89	25,31	-43,4%	-44,3%
<b>Työtapaturma</b>	1,22	0,59	0,00	107,3%	#JAKO/0!
<b>Kaikki yhteensä</b>	15,32	25,48	25,31	-39,9%	-39,5%

# Terveysperusteiset poissaolot

- Sairauslomatodistuksella poissaolopäivät ovat vähentyneet merkittävästi
- Sairauspoissaolot yksiköittäin (ilman työtapaturmapoissaoloja)

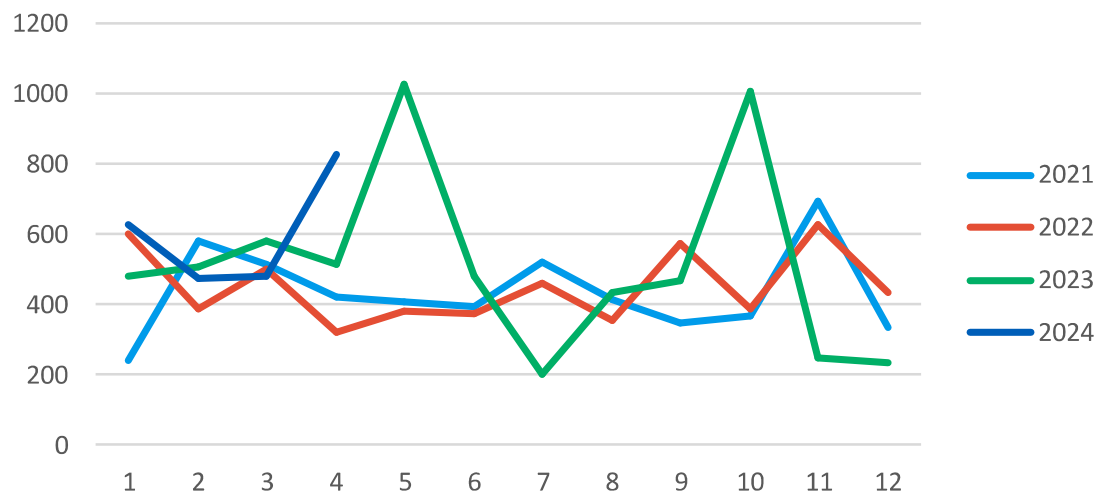
Kalenteripv_kum/HTV2_kum	Sarakeotsikot			
Riviotsikot	2024	2023	2022	
4	15,3	25,5	25,3	
Sairaus	14,1	24,9	25,3	
Sairausloma	10,4	21,9	18,5	
Sairausloma,esimiehen lupa	3,4	3,0	5,1	
Vapaa-ajan tapaturma	0,2			
Pakottavat perhesyyt (palkaton)	0,1			
Yleisvaarallinen tartuntatauti			1,7	
Työtapaturma	1,2	0,6		
Työtapaturma	1,2	0,6		
<b>Kaikki yhteensä</b>	<b>15,3</b>	<b>25,5</b>	<b>25,3</b>	

Riviotsikot	2024	2023	2022	2021
14181 Porin vesi	14,1	24,9	25,3	16,0
141810 Hallinto	7,6	4,6	1,5	
141811 Laitosyksikkö	9,6	9,7	35,4	10,4
141812 Verkostoyksikkö	18,0	36,5	19,6	21,4
<b>Kaikki yhteensä</b>	<b>14,1</b>	<b>24,9</b>	<b>25,3</b>	<b>16,0</b>



# Tehty yli- ja lisätyö (tunnit)

Ylityötunnit



Ylitöiden määrä on noussut merkittävästi huhtikuussa Nylundin jätevesipumppaamon kapasiteettivaikkeuksien syiden selvityksestä ja ongelman hoidosta johtuen.



Riviotsikot	2024	2023	2022	2021
141810 Hallinto			61	73
141811 Laitosyksikkö		183	217	119
141812 Verkostoyksikkö		2233	1873	1583
<b>Kaikki yhteensä</b>		<b>2416</b>	<b>2089</b>	<b>1815</b>